

eFLUX

LITE FIVE



BEDIENUNGSANLEITUNG

LITE FIVE
LITE FIVE



Lesen und verinnerlichen Sie diese gesamte Bedienungsanleitung, ehe Sie dieses Fahrzeug in Betrieb nehmen! Alle hier enthaltenen Informationen, Abbildungen und Beschreibungen stellen eine Referenz zum eigentlichen Produkt dar, da dieses durch stetigen technischen Fortschritt einer regelmäßigen Weiterentwicklung unterliegt. Wir behalten uns das recht vor, etwaig getätigte Veränderungen an unseren neuen Produkten nicht ebenfalls an bereits verkauften Produkten durchführen zu müssen.

MIWEBA.DE

f /miwebagmbh

yt /miwebaTV

ig /miweba.de

miweba GmbH

Gewerbepark 20
96149 Breitengüßbach
Tel.: +49 (0) 95 44 /98 79 08 0
E-Mail: info@miweba.de

BEDIENUNGSANLEITUNG



- Elektro-Fortbewegungsmittel -

E-Scooter

"eFlux Lite Five"

Inhaltsverzeichnis:

Warnhinweise & generelle Informationen.....	2
Ausstattung.....	3
Technische Daten.....	4
Hauptbestandteile.....	5-6
Seriennummer.....	7
Handhabung (Auseinander- und Zusammenklappen).....	7-8
Bedienung.....	9-10
Akkuladung.....	10-11
Steuerung.....	12-14
Sicherheitshinweise & Fahrtechnik.....	15-16
Wartung.....	16-17
Klappmechanismus.....	18
Sicherheitshinweise bei Akkuladung.....	19

LESEN SIE DIESE BEDIENUNGSANLEITUNG

WICHTIGE INFORMATIONEN

Warum ist es wichtig diese Bedienungsanleitung zu lesen?

Diese Bedienungsanleitung wurde geschrieben um Ihnen die bestmögliche Benutzung und Wartung des eFlux Lite Five zu gewährleisten.

Um Ihnen von Anbeginn an den maximalen Fahrspaß zu beschermen ist es wichtig, dass Sie Ihren neuen eFlux Lite Five vollständig verstehen, sowie dessen Ausstattung und Handhabung.

Zudem sollten Sie Ihre erste Fahrt an einem abgesicherten Ort, ohne jegliche Hindernisse, absolvieren.

Damit alle beweglichen Teile des eFlux Lite Five in die richtige Positionen geraten bedarf es einer kurzen Justierung und Einlaufphase.

Vor Inbetriebnahme: Stellen Sie sicher, dass der Klapphebel arretiert ist! Fahren Sie erst wenn der Klapphebel fest eingerastet und die Lenkstange stabil ist.

ACHTUNG!

Die Verantwortung der eFlux Lite Five Wartung liegt bei Ihnen und hilft dabei das Verletzungsrisiko zu senken. Lesen Sie diese Bedienungsanleitung und verwenden Sie Ihren eFlux Lite Five ausschließlich gemäß der Gebrauchsanweisung. Dadurch verringern Sie besagtes Risiko.

VOR INBETRIEBNAHME:

Stellen Sie sicher, dass der Klapphebel eingerastet ist und die Lenkstange stabil arretiert ist.

VORSICHTSMAßNAHMEN:

- Tragen Sie einen Helm wenn Sie mit dem eFlux Lite Five fahren.
- Folgen Sie stets Ihren lokalen Richtlinien und den länderspezifischen Gesetzen.
- Fahren Sie Ihren eFlux Lite Five nie bei schlechten Sichtverhältnissen.
- Führen Sie weder Stunts, Sprünge noch Wheelies aus, da diese die Verletzungsgefahr erhöhen und Ihrem eFlux Lite Five schaden.
- Der eFlux Lite Five darf nie von mehreren Personen gleichzeitig benutzt werden.

AUSSTATTUNG



TECHNISCHE DATEN

Reichweite	10km / 20km-23km / 27km-30km
Geschwindigkeit	11km/h / 30km/h
Maximale Tragkraft	100kg
Leergewicht	11Kg / 12Kg / 13Kg
Akkuladezeit	2-4 Stunden
Faltbar	Ja
Batterie	36V 4.4AH / 7.8AH / 10.4AH
Scheinwerfer	Eingebaute Auto LED-Leuchten
Bremsen	Hinterrad-Trommelbremse mit automatischer Abschaltfunktion
Hauptmaterial	6061 T6 Aluminium
Felgengröße und Material	145mm Automobilstandard, ADC12 Aluminiumlegierung
Reifengröße	8.5 Zoll Luftreifen
Motorleistung	36V 100W / 300W bürstenloser Motor
Oberflächenbehandlung	galvanisiert
Farblackierung	Schwarz/Weiß/Blau/Gelb
Größe zusammengeklappt	96x40x18cm
Größe ausgeklappt	106x110x46cm
Größe Verpackung	102x27x43cm

Leistung und Reichweite variieren je nach Zuladung, Belastung und Streckenverhältnissen

HAUPTBESTANDTEILE



SCHNELLKLAPPMECHANISMUS MIT
ARRETIERUNGS- &
ENTRIEGELUNGSHEBEL



ELEKTROMOTOR AM HINTERRAD



ALUMINIUMDECK MIT ANTIRUTSCHBESCHICHTUNG

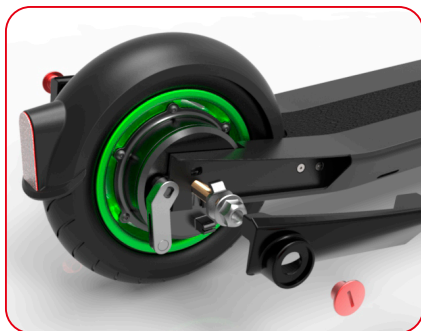


INNERE TROMMELBREMSE
&
AUTOMATISCHER AUSSCHALTER



ANSCHLUSS FÜR AKKULADEGERÄT

HAUPTBESTANDTEILE



FÜR WARTUNGSZWECKE
ABNEHMBARE PLASTIKVERKLEIDUNG



GESCHWINDIGKEITSREGELUNG
MIT LCD-DISPLAY UND FUNKTIONEN



ZUSAMMENGEKLAPPT



SCHNELLSPANNER



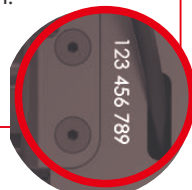
PARKPOSITION

SERIENNUMMER

SERIENNUMMER:

Notieren Sie die Seriennummer Ihres eFlux Lite Five. Bewahren Sie diese separat an einem sicheren Ort auf.

Jeder eFlux Lite Five hat eine einzigartige Seriennummer. Im Falle eines Diebstahls oder Verlusts kann diese für Versicherungsansprüche nützlich sein. Die Seriennummer befindet sich auf der Unterseite des eFlux Lite Five.



AUSEINANDER- UND ZUSAMMENKLAPPEN

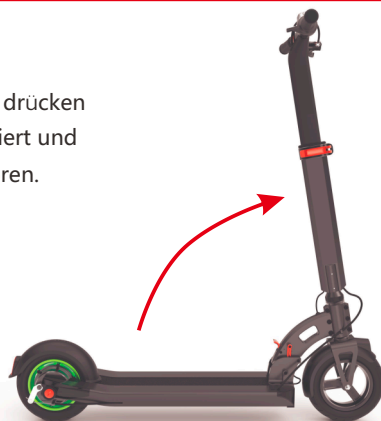
AUSEINANDERKLAPPEN

- 1 Drücken Sie zum Entriegeln per Hand das rote Pedal.



Entriegelung

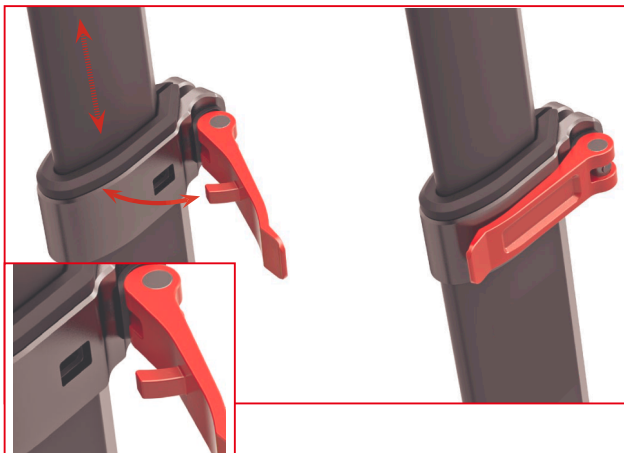
- 2 Heben Sie die Lenktange an und drücken Sie diese nach vorne bis sie arretiert und Sie ein Klicken beim Einrasten hören.



- 3 Klappen Sie die beiden Griffe seitlich nach aussen und arretieren Sie diese mit den abgebildeten roten Ringen.



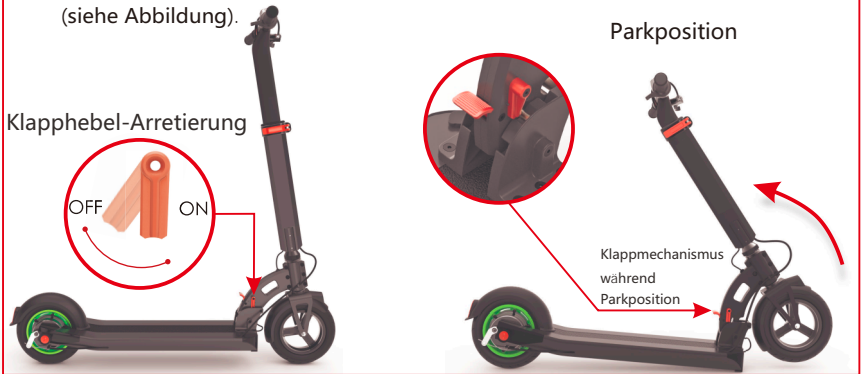
- 4 Öffnen Sie den Schnellspanner und ziehen Sie die Lenkstange heraus bis Sie die richtige Verriegelungsposition eingenommen hat.



Stellen Sie sicher, dass Sie den Schnellspanner wieder richtig schließen.

AUSEINANDERKLAPPEN

- 5 Stellen Sie sicher, dass der Klapphebel in die richtige Position ("on") gedreht ist (siehe Abbildung).



ZUSAMMENKLAPPEN

- 1 Um den eFlux Lite Five zusammenzuklappen, drücken Sie mit dem Fuß das Entriegelungspedal und gleichzeitig per Hand die komplette Lenkstange nach unten.



Der eFlux Lite Five verfügt über einen einzigartigen Klappmechanismus, der das Tragen, den Transport und die Aufbewahrung erleichtert.

ZUSAMMENKLAPPEN

Das Zusammen- und Auseinanderklappen des eFlux Lite Five gestaltet sich gleichermaßen einfach.

2



3



AKKULADUNG

AKKU:

- Benutzen Sie den eFlux Lite Five nicht während der Akku lädt.
- Lassen Sie den eFlux Lite Five nicht über einen längeren Zeitraum unbenutzt sofern der Akku geladen ist. Falls Sie Ihren eFlux Lite Five über einen Monat lang nicht verwenden darf die Akkuladung 49% nicht überschreiten.
- Stellen Sie sicher, dass der Akku des eFlux Lite Five gelegentlich komplett leer gefahren wird.

VERWENDEN SIE DEN AKKU NICHT FALLS:

- Der eFlux Lite Five kaputt ist
- Der eFlux Lite Five außergewöhnlich heiß wird oder ein unüblicher Geruch entsteht
- Aus Ihrem eFlux Lite Five an irgendeiner Stelle Flüssigkeit austritt

Vermeiden Sie Kontakt leckenden Substanzen!

Halten Sie Kinder und Tiere vom Akku fern! Es besteht Lebensgefahr wenn der Akku Spannung ausgesetzt wird!

Die Benutzung, Lagerung und Ladung des Akkus außerhalb der vorgesehenen Rahmenbedingungen kann ein Verfallen der Gewährleistung, Akkuschäden oder ineffizientes Ladeverhalten des Akkus zur Folge haben.



STEUERUNG

LCD DISPLAY



STEUERUNGSFUNKTIONEN

- Tachoanzeige
- Tempomat
- Reichweite
- Akkukapazität
- Geschwindigkeitsstufen
- Tageskilometerzähler
- Kilometerzähler
- Beleuchtung
- Automatisches Ausschalten

STEUERUNGSBEDIENUNG



EINGABE-Taste



POWER- & Frontlichttaste



MODUS-Taste

Daumenhebel zur Beschleunigung

STEUERUNGSBEDIENUNG

ANSCHALTEN



Drücken Sie diese Taste länger als 3 Sekunden.

AUSSCHALTEN



Drücken Sie diese Taste länger als 3 Sekunden.



AUTOMATISCHES AUSSCHALTEN

Der eFlux Lite Five schaltet sich automatisch aus wenn er länger als 5 Minuten nicht bedient wird.

GESCHWINDIGKEITSREGULIERUNG

Betätigen Sie den Daumenhebel um zu beschleunigen. Bei einer 60° Drehung erreicht der eFlux Lite Five seine Höchstgeschwindigkeit.



STEUERUNGSBEDIENUNG



1. Wechsel zwischen TRIP- und ODO-Funktion

TRIP 0000 km

Die TRIP-Funktion ist Ihr individueller Tageskilometerzähler.


ODO 0000 km

Die ODO-Funktion ist Ihr Gesamtkilometerzähler.

Um zwischen den beiden Funktionen zu wechseln drücken Sie die EINGABE-Taste.



2. Scheinwerfer AN/AUS

Drücken Sie kurz die POWER-Taste während Ihr eFlux Lite Five in Betrieb ist. Im Display leuchtet die Anzeige  auf und Ihr Frontlicht geht an.

Zum Ausschalten des Frontlichts betätigen Sie die POWER-Taste wieder mit einem kurzen Knopfdruck.



Frontlicht aus



Frontlicht an



3. MODUS-Taste

Wechseln Sie per Knopfdruck zwischen den 3 Leistungsstufen ECO, MID und HIGH.



4. Feinjustierung

Halten Sie die Modus- und Eingabetaste gleichzeitig länger gedrückt um weitere Feinjustierungen vorzunehmen.



Beenden Sie diese Funktion indem Sie beide Tasten erneut gedrückt halten.

SICHERHEIT

ACHTUNG!

Diverse Länder und Regionen haben individuelle Gesetze bezüglich den vor Ort einzuhaltenden Verkehrs- und Sicherheitsvorschriften. Sie sind dafür verantwortlich diese Gesetze stets zu befolgen.

REIFENLUFTDRUCK

Luftdruck im Reifen: 40-50 psi.

SCHUTZAUSRÜSTUNG

Die meisten schwerwiegenden Verletzungen während eines Sturzes entstehen im Kopfbereich. Um diesen vorzubeugen sollten Sie Ihren **eFlux Lite Five** niemals ohne Helm fahren. Verwenden Sie Ihren Helm stets ordnungsgemäß. Die richtige Handhabung Ihres Schutzhelms entnehmen Sie der Anleitung des Helmherstellers.

MECHANISCHER SICHERHEITSTEST

Bevor Sie Ihren **eFlux Lite Five** benutzen sollten Sie ihn auf sämtliche technische Mängel untersuchen. Kontrollieren Sie jede Schraube und Mutter, da alle festgezogen und sicher am **eFlux Lite Five** angebracht sein müssen. Achten Sie darauf, dass kein Teil fehlt, fehlerhaft oder verschlissen ist.

Reifen und Räder: Kontrollieren Sie die Reifen indem Sie diese vor Gebrauch per Hand drehen. Sie sollten beim Rotieren nicht gegen die Bremsen schleifen. Achten Sie vor Inbetriebnahme des **eFlux Lite Five** darauf, dass keiner der Reifen abgenutzt ist oder ausgetauscht werden muss. Falls Sie sich in Ihrer Beurteilung nicht sicher fühlen, kontaktieren Sie vor Benutzung des **eFlux Lite Five** einen autorisierten Händler. Überprüfen Sie vor jeder Fahrt die Bremsen sowie sämtliche mechanischen Funktionen.

TIPP

Lehnen Sie sich beim Beschleunigen nach vorne.
Verlagern Sie Ihr Gewicht beim Bremsen leicht nach hinten.

FAHRTECHNIK

SICHERES FAHRVERHALTEN

1. Machen Sie sich mit Ihrem **eFlux Lite Five** vertraut bevor Sie ihn das erste Mal benutzen. Lenken Sie Ihre Kurven langsam und behutsam. Achten Sie auf einen ausreichenden Bremsweg.
2. Absolvieren Sie Ihre erste Fahrt auf dem **eFlux Lite Five** in einem abgesicherten Bereich, ohne jegliche Hindernisse, die Sie stören könnten, bis Sie das Gerät vollständig und sicher beherrschen.

FAHRTECHNIK

Vergewissern Sie sich, dass die Strecke frei und befahrbar ist. Stellen Sie einen Fuß möglichst weit vorne auf das Aluminiumtrittfläche und den anderen Fuß auf den Boden.

Beginnen Sie die Fahrt indem Sie wie bei einem herkömmlichen, nicht-motorisierten Tretroller mit dem auf dem Boden stehenden Fuß nach hinten wegtreten und sich somit vorwärts bewegen.

FAHRTECHNIK

Sobald der **eFlux Lite Five** ins Rollen kommt, betätigen Sie den für die Beschleunigung bestimmten Daumenhebel und lehnen Sie sich leicht nach vorne damit Sie nicht nach hinten fallen.

Während dem Beschleunigungs- und Bremsvorgang sollten Sie Ihr Gewicht nicht auf die Lenkstange verlagern!

Um stabiler auf Ihrem **eFlux Lite Five** zu stehen sollten Sie einen Fuß vor den anderen auf dem Aluminiumtrittfläche platzieren. Ähnlich wie auf einem Skate- oder Surfboard ist es am bequemsten wenn Sie einen Fuß nach vorne drehen und den Hintere in einem 70°-90° Winkel dahinter stellen.

ACHTUNG!

Das Fahren eines E-Scooters birgt wie jede andere Sportart Gefahren in sich. Indem Sie sich für die Benutzung des **eFlux Lite Five** entscheiden obliegen jegliche damit verbundene Gefahren Ihrer Verantwortung. Es ist essentiell, dass Sie sich über alle Sicherheitsvorschriften informieren und sich strikt an diese halten.

FAHRTECHNIK

KURVEN - Halten Sie beide Griffe fest in den Händen. Die Querstange sollte parallel zu Ihren Schultern sein. Schauen Sie sich in allen Richtungen um und stellen Sie sicher, dass der Weg frei ist bevor Sie ein Lenkmanöver vornehmen.

BREMSEN - Neigen Sie Ihren Körper während dem Bremsvorgang leicht nach hinten damit die Bremswirkung über Ihre Füße und nicht über die Lenkstange kommt.

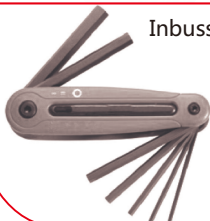
Sie sollten herausfinden, wo sich der Schwerpunkt während dem Bremsvorgang für Sie befindet, um einerseits einen Sturz (nach vorne) zu vermeiden und andererseits die Lenkstange vor Verschleiß beziehungsweise Beschädigungen zu bewahren.

WARTUNG

BENÖTIGTES WERKZEUG



Montagelöffel



Inbusschlüssel



19mm Schraubschlüssel

Luftpumpe



KLAPPMECHANISMUS

Um Ihren **eFlux Lite Five** zusammenzuklappen treten Sie zunächst mit dem Fuß auf das rote Entriegelungspedal.

Da unsere Kunden in der Handhabung unserer Produkte verschiedene Präferenzen haben, ist unser Klappmechanismus so konstruiert, dass man die Flexibilität individuell einstellen kann. So mit lässt sich der **eFlux Lite Five** entweder kinderleicht oder mit etwas Kraft auseinander- und zusammenklappen. Auf der nächsten Seite führen wir die zur Justierung nötigen Schritte auf.

ACHTUNG!

Der **eFlux Lite Five** wurde von Profis gebaut. Jeglicher Versuch den **eFlux Lite Five** eigenständig zu reparieren, Teile von ihm zu manipulieren beziehungsweise zu verändern, resultiert in einem Verlust der Gewährleistung und schadet Ihrem E-Scooter.

FÜR EINEN RIGIDEN KLAPPMECHANISMUS

Benutzen Sie den Inbusschlüssel 2,5mm um die M4 Schrauben von beiden Seiten etwas zu lockern (siehe Abbildung 1).

Benutzen Sie nun den Inbusschlüssel 2mm um die anderen beiden Schrauben vorsichtig festzuziehen (siehe Abbildung 2).

Testen Sie den Klappmechanismus auf dessen Funktionalität und ziehen Sie erst dann mit dem Inbusschlüssel 2,5mm die äußeren M4 Schrauben wieder fest (siehe Abbildung 3).

FÜR EINEN FLEXIBLEN KLAPPMECHANISMUS

Benutzen Sie den Inbusschlüssel 2,5mm um die M4 Schrauben von beiden Seiten etwas zu lockern (siehe Abbildung 1).

Benutzen Sie nun den Inbusschlüssel 2mm um die anderen beiden Schrauben vorsichtig festzuziehen (siehe Abbildung 2).

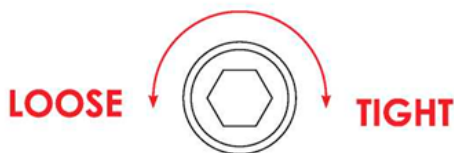
Achten Sie darauf, dass Sie hier möglichst filigran arbeiten, da Sie die sonst Schrauben leicht verlieren oder überdrehen könnten.

Testen Sie den Klappmechanismus auf dessen Funktionalität und ziehen Sie erst dann mit dem Inbusschlüssel 2,5mm die äußeren M4 Schrauben wieder fest (siehe Abbildung 3).

SUMMARY

TIGHT = RIGID MECHANISM

LOOSE = EASY FOLDING

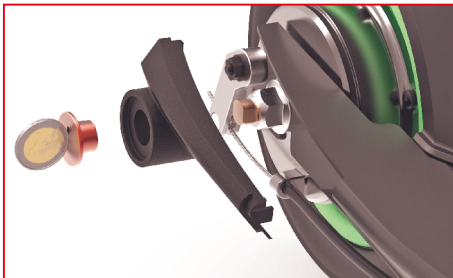


KLAPPMECHANISMUS



WARTUNG

Um Zugang zum Hinterrad, Motor und den Verbindungen zu bekommen verwenden Sie entweder eine Münze oder einen Montagelöffel um die Plastikverkleidung zu entfernen.



SICHERHEITSHINWEISE BEI AKKULADUNG

Ihr **eFlux Lite Five** hat ein externes Ladegerät. Verbinden Sie das Ladekabel mit der Steckbuchse vorne links auf der Aluminiumtrittfläche. Stecken Sie das andere Ende des Ladekabels nun in eine herkömmliche Steckdose.

ROTES LICHT - Akku lädt.

GRÜNES LICHT- Ladevorgang ist abgeschlossen.

Vermeiden Sie lange Zeitabschnitte mit einem vollständig aufgeladenen oder komplett leeren Akku.

Um das Maximale aus der Leistung Ihres **eFlux Lite Five** zu holen, laden Sie Ihren Akku einmal im Monat 8 Stunden lang auf.

Bevor Sie eine Wartung durchführen oder mit dem Akku Hantieren sollten Sie den **eFlux Lite Five** immer zuerst vom Strom trennen. Andernfalls bestehen erhebliche Gefahren entweder gegenüber Ihnen oder dem E-Scooter.

Öffnen Sie niemals den Akku und manipulieren Sie ihn in keinster Weise. Das Einführen von Gegenständen in Batterie- oder Akkuöffnungen kann erhebliche Verletzungen, Verbrennungen oder Stromschläge verursachen.

Jeglicher Versuch den Akku zu öffnen wird ihn beschädigen und giftige Substanzen freisetzen.

Laden Sie den Akku ausschließlich mit dem im Lieferumfang enthaltenen Zubehör.

Achten Sie sowohl beim Entfernen des Akkus als auch während der Verwendung des **eFlux Lite Five** immer auf ihre regional vorgegebenen Richtlinien und befolgen Sie hierbei die länderspezifisch geltenden Gesetze.

